

## “UN ÁRBOL POR TU FUTURO”

EL ÁRBOL EN EL ARTE

ACTIVIDAD 1: REINTERPRETAR UN ÁRBOL PARA CREAR UNA OBRA DE ARTE

### 1. Objeto

Reinterpretar un árbol y crear una obra de arte.

### 2. Actividad

A lo largo de la historia, muchos artistas han representado árboles en sus pinturas. Desde el realismo de Antonio López a la abstracción geométrica de Mondriand, pasando por el post impresionismo de Van Gogh o por el simbolismo de Gustav Klimt.

La Colección de Fotografía Alcobendas cuenta con más de 170 autores/as, muchos de los cuales han captado imágenes de árboles utilizando diferentes técnicas. No todas las fotografías representan los árboles tal y como estamos acostumbrados a verlos en la naturaleza. Algunos se ven como objetos, otros pertenecen a paisajes inventados, como los de Paula Anta, o sacados de programas informáticos, tal y como hace Fontcuberta. Árboles acompañados de personas, edificios, o muchos árboles juntos formando un bosque.

[Centro de Arte Alcobendas - CATÁLOGO COLECCIÓN DE FOTOGRAFÍA ALCOBENDAS](#)

- Vamos a reinterpretar una obra de arte donde el protagonista sea un árbol.
- Podemos utilizar la modalidad artística que más nos interese: pintura, fotografía o escultura/instalación.
- Escoge un autor/a de los que se muestran a continuación o cualquier otro que te interese.
- Investiga sobre su vida y su obra.
- Realiza una reinterpretación de una de sus obras y, dándole un toque personal, haz tu propio dibujo, teniendo el árbol siempre como protagonista.

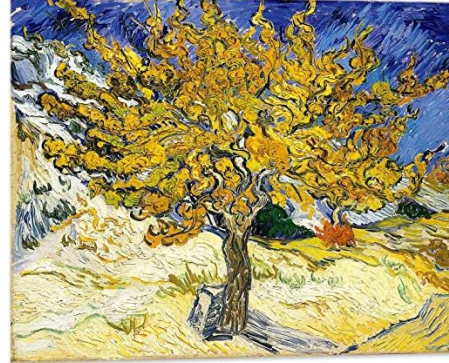
## “UN ÁRBOL POR TU FUTURO”

### PINTURA:

Monet



Vincent Van Gogh



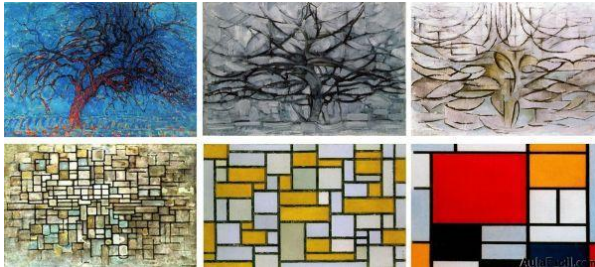
Gustav Klimt



Menchu Gal



Mondriand



Gabriele Münter



Antonio López



Manet



**“UN ÁRBOL POR TU FUTURO”**

**FOTOGRAFÍA:**

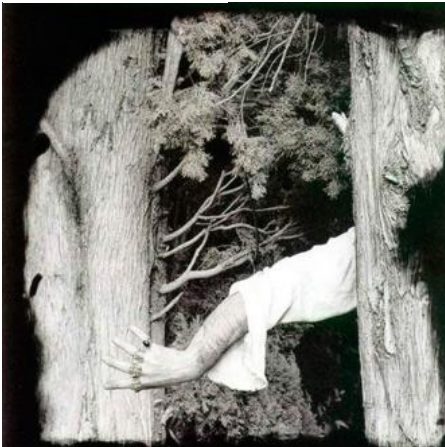
Joan Fontcuberta



Ouka Leele



Alberto García-Alix



Ciuco Gutiérrez



Javier Campano



Nicolás Muller



## “UN ÁRBOL POR TU FUTURO”

Fernando Manso



Javier Almalé / Jesús Bondía



Paula Anta



### ESCULTURA:

Jaume Plensa “El corazón de los árboles”



Esta escultura de Alcobendas pertenece al circuito de esculturas Arte en la Ciudad. La puedes ver en el Parque Sur de Fuente Lucha. El autor, Jaume Plensa, integra cipreses en esculturas de acero que representan seres humanos. El dialogo que se genera entre los dos elementos cambia el sentido de cada elemento por separado. El cuerpo acaba siendo algo quieto que no cambia; sin embargo, el árbol seguirá creciendo, y un día cubrirá la cara y desbordará la figura humana. El cuerpo humano y el árbol son metáforas de lo físico y lo espiritual. Puedes ver más información sobre la escultura en la página web del Centro de Arte.